

PROJETO de extensão fea/fumec

FUMEC MOSTRA - Arquitetura

Apresentação

A exposição FUMEC MOSTRA - arquitetura foi um projeto criado para estimular a produção acadêmica que é desenvolvida nos núcleos de projeto de arquitetura (NPA), de forma a retirar os projetos desenvolvidos nessas disciplinas de dentro do restrito espaço da sala de aula e trazer para a apreciação da comunidade acadêmica e da comunidade em geral, o que inclui empresas que podem futuramente absorver esses profissionais.

O objetivo do projeto foi a criação de uma cultura de amostragem dos melhores projetos desenvolvidos nos Núcleos, bem como a criação de um estímulo para um maior empenho dos alunos nas atividades desenvolvidas nessas disciplinas de forma a propiciar cada vez mais um alto nível de qualidade dos trabalhos.

A vivência do processo que envolveu a organização de uma mostra como essa foi uma oportunidade de aprendizado e experiência profissional para a equipe de alunos envolvida.

A divulgação da produção acadêmica, bem como a visibilidade para aquele aluno que se destaca é um instrumento valioso para o estímulo dos estudantes, que se motivam a investir em trabalhos de qualidade

Outro papel importante desse evento acadêmico foi colocar em destaque a produção intelectual da Universidade, bem como foi um veículo de divulgação da produção acadêmica do curso de Arquitetura e Urbanismo.

COORDENADOR:

Profa. Dra. Patrícia R.C. de Abreu

(patbreu@fumec.br)

Professor Colaborador:

Yara J. Vasconcelos
(Engenharia, FEA)

Alunos:

Ana Luiza Brito

Natália Gonçalves

Luíza Moscose

Mariana Paula
(Curso de Arquitetura e Urbanismo, FEA)

Atividades Realizadas

Ao longo do curso de graduação de arquitetura, diversos projetos são desenvolvidos pelos alunos. Tais projetos são uma mostra do potencial do nosso aluno do curso de Arquitetura e Urbanismo bem como daquilo que será capaz de produzir como um profissional da área. Tais trabalhos ficam limitados ao circuito de sala de aula, com raras exceções, tendo apenas o retorno da avaliação da disciplina à qual se vincula.

Considerações

Espera-se com os resultados dessa primeira exposição, não só a regularidade na amostragem dos melhores projetos desenvolvidos nos Núcleos, bem como a criação de um estímulo para um maior empenho dos alunos nas atividades desenvolvidas nessas disciplinas de forma a propiciar cada vez mais um alto nível de qualidade dos trabalhos.

Espera-se também que esse alto nível se manifeste não só nos trabalhos apresentados, mas também no resultado do trabalho da equipe que concebeu a exposição.

Anexos

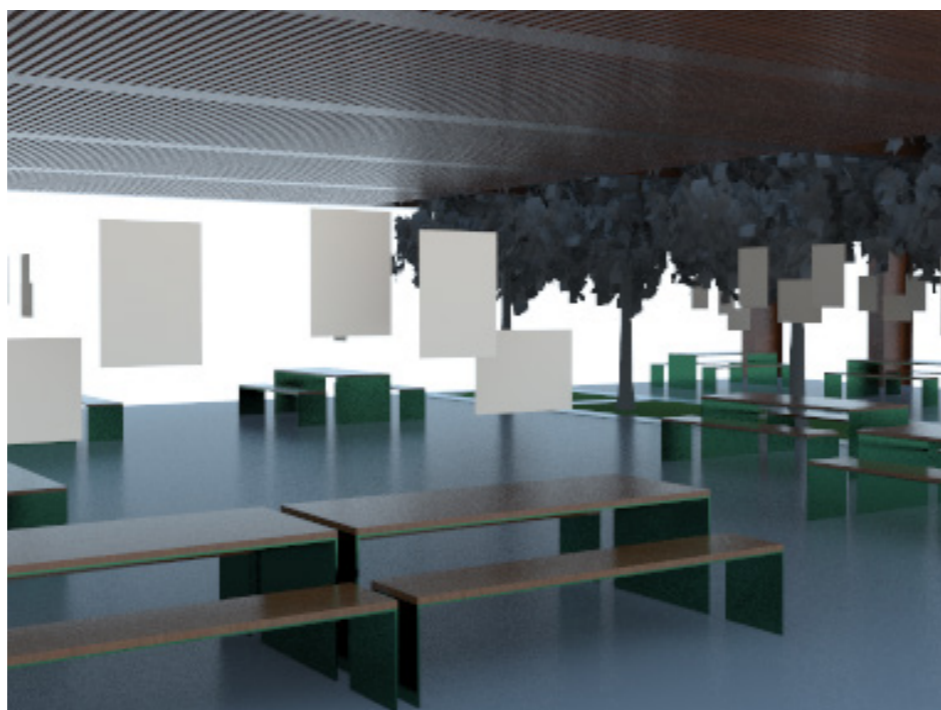


Figura 01: Modelo 3D do layout da exposição.
Fonte: autores (2017)



Figura 02: Montagem da exposição na área de convivência da Universidade FUMEC
Fonte: autores (2017)